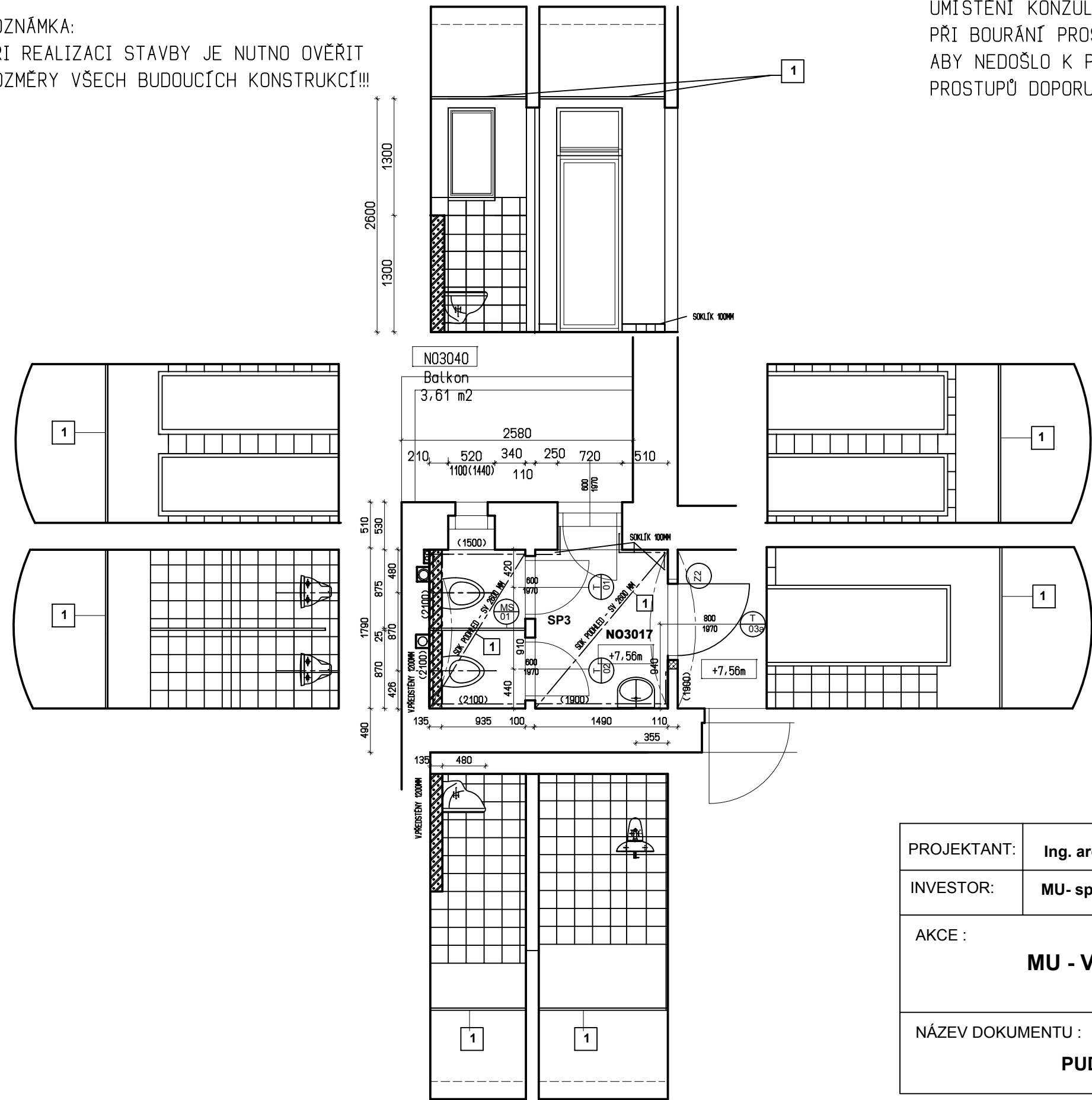


LEGENDA MÍSTNOSTÍ - NOVÝ STAV

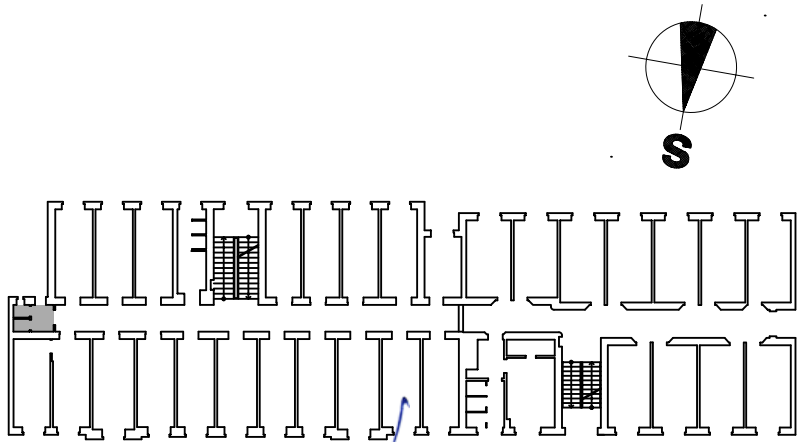
ČÍSLO		PLOCHA M2	PODLAHA	STĚNA	SVĚTLÁ VÝŠKA M	POZNÁMKA
NO3017	WC	4,42	KERAMICKÁ DLAŽBA	SP3	KERAMICKÝ OBKLAD VÝŠKA 2100-1500 MM	VK - 3,627 PK - 3,430
						SDK PODHLED TL12,5 DO VYŠŠÍ RELATIVNÍ VLHKOSTI SV- 2600MM

POZNÁMKA:
PŘI REALIZACI STAVBY JE NUTNO OVĚŘIT
ROZMĚRY VŠECH BUDOUCÍCH KONSTRUKCÍ!!!



POZNÁMKA:
PROSTUPY JEDNOTLIVÝCH PROFESÍ BUDOU PROVEDENY DLE VÝKRESŮ
JEDNOTLIVÝCH PROFESÍ A BUDOU UPRAVENY DLE POŽADAVKŮ PROVÁDĚCÍ FIRMY.
PŘI PROVÁDĚNÍ PROSTUPŮ VĚTŠÍCH JAK 300 x 300 MM JE TŘEBA JEJICH
UMÍSTĚNÍ KONZULTOVAT SE STATIKEM !!!
PŘI BOURÁNÍ PROSTUPŮ JE TŘEBA POSTUPOVAT S NEJVĚTŠÍ OPATRNOSTÍ,
ABY NEDOŠLO K POŠKOZENÍ - PŘERUŠENÍ NOSNÝCH PRVKŮ. V MÍSTĚ
PROSTUPŮ DOPORUČUJEME NEJDŘÍVE PROVÉST MALÉ KONTROLNÍ SONDY !!!

LEGENDA	
	ZDIVO PLYNOSILIKÁT, PŘESNÉ PŘÍČKOVKY P2 - 500,TL.125MM, NA TMEL
	ZDIVO PLYNOSILIKÁT, PŘESNÉ PŘÍČKOVKY P2 - 500,TL.100MM, NA TMEL
	STÁVAJÍCÍ KONSTRUKCE
VD+Z - VYBOURÁNÍ DVEŘÍ VČETNĚ ZÁRUBNÍ	
VD - VÝMĚNA DVEŘNÍCH KŘÍDEL	
	1 - SDK PODHLED DO SANITÁRNÍCH ZAŘÍZENÍ TL. 12,5
	DOZDÍVKA PŘÍČKY Z PLNÝCH CIHEL CPP-10 NA NC 5,0



PROJEKTANT:	Ing. arch. Jitka Hejtmánková	ARKONT - architekt s.r.o. Nad kašnou 19b, 63500 Brno IČ. 292 35 324 KS Brno C, vložka 67482	
INVESTOR:	MU- správa kolejí a menz,Vinařská 5,60300 BRNO		
AKCE : MU - Vysokoškolské koleje Tvrdého 5/7 Oprava sociálních zařízení - 2.etapa		STUPEŇ	DPS
		DATUM	05/2014
		ČÁST	F.1.1.
NÁZEV DOKUMENTU : PUDORYS 3.N.P. - NOVÝ STAV - WC - SO5		MĚŘÍTKO 1:50	VÝKRES Č. 10